

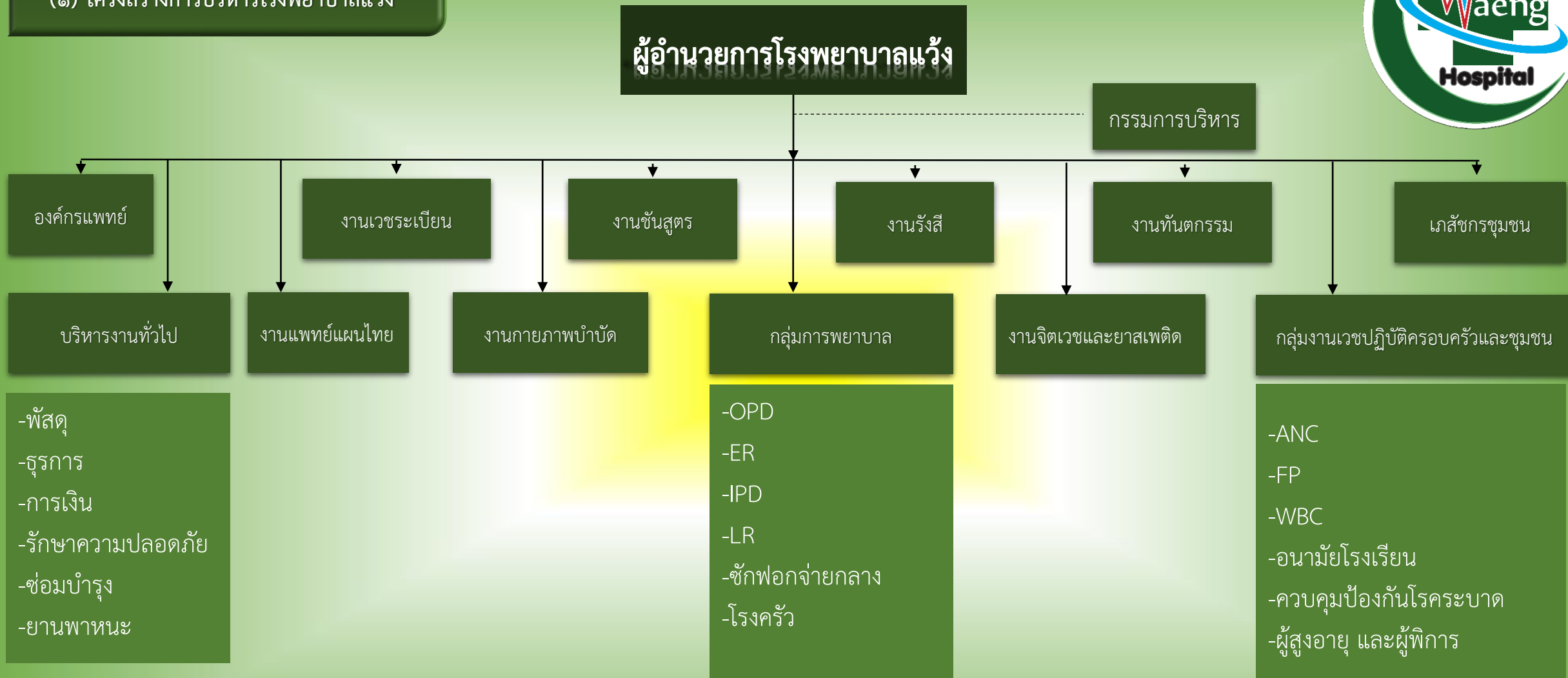


โรงพยาบาลแวง



โครงสร้างองค์กร

(๑) โครงสร้างการบริหารโรงพยาบาลแวง



จุดแข็ง : โครงสร้างการบริหารในแนวตั้งเอื้อต่อการควบคุมกำกับที่ดี ผู้อำนวยการคนใหม่ เป็นแพทย์ประจำการที่ปฏิบัติงานที่โรงพยาบาลแวงอยู่เดิมแล้วเป็นเวลา ๘ ปี จึงมีความเข้าใจรูปแบบการทำงานอยู่ก่อนแล้ว คือการบริหารโดยคณะกรรมการบริหารโรงพยาบาล

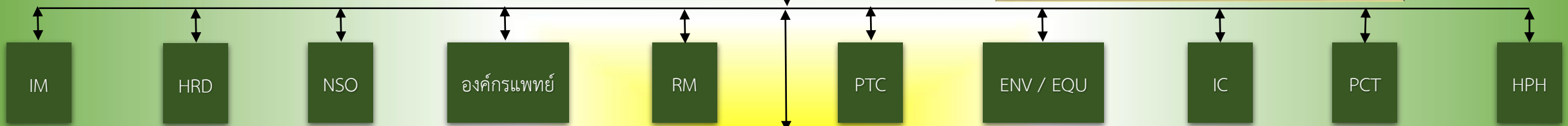
(๒) โครงสร้างความรับผิดชอบและการ
ประสานงานในระบบคุณภาพ / สร้างเสริมสุขภาพ



คณะกรรมการบริหารโรงพยาบาล

จุดแข็ง : โครงสร้างระบบคุณภาพ มีการประสานงาน
ทั้งแบบจากบนลงล่าง และจากล่างขึ้นบน เอื้อให้มีการ
ประสานงานที่ดี มีการแสดงความคิดเห็นจาก ทุกกลุ่ม
ในระดับหน่วยงานจัดโครงสร้างแบบบนลงล่างเพื่อมี
การกำกับติดตามที่ดี

คณะกรรมการพัฒนาคุณภาพ



หน่วยงานต่างๆ (Unit Lead Team)



- พัสดุ
- ธุรการ
- การเงิน
- รักษาความปลอดภัย
- ซ่อมบำรุง
- ยานพาหนะ

- ทันตกรรม
- งาน
กายภาพบำบัด

- OPD
- ER
- IPD
- LR/ANC
- ซึกฟอกจ่ายกลาง
- โรงครัว

- งานจิตเวชและ
ยาเสพติด

- FP
- WBC
- อนามัยโรงเรียน
- ควบคุมป้องกันโรค
ระบาด
- ผู้สูงอายุ และผู้พิการ

(๓) โครงสร้างระบบกำกับดูแลกิจการ / ธรรมาภิบาล



โครงสร้างการกำกับดูแลด้านบริหารและกำกับดูแลกิจการของโรงพยาบาลแวง

มีการกำกับโดยสายการบังคับบัญชาทั้งภายนอกและภายใน เพื่อให้มีการปฏิบัติตามระเบียบ โดยการประสานงานจากกรรมภายนอก เพื่อการจัดบริการที่ตอบสนองความหวัง

โครงสร้างการกำกับดูแลด้านบริหารและกำกับดูแลกิจการของโรงพยาบาลแวง

หมายเหตุ

- สายการประสานงาน
- การบังคับบัญชา

